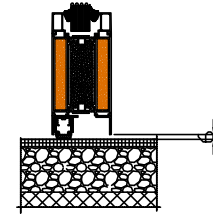
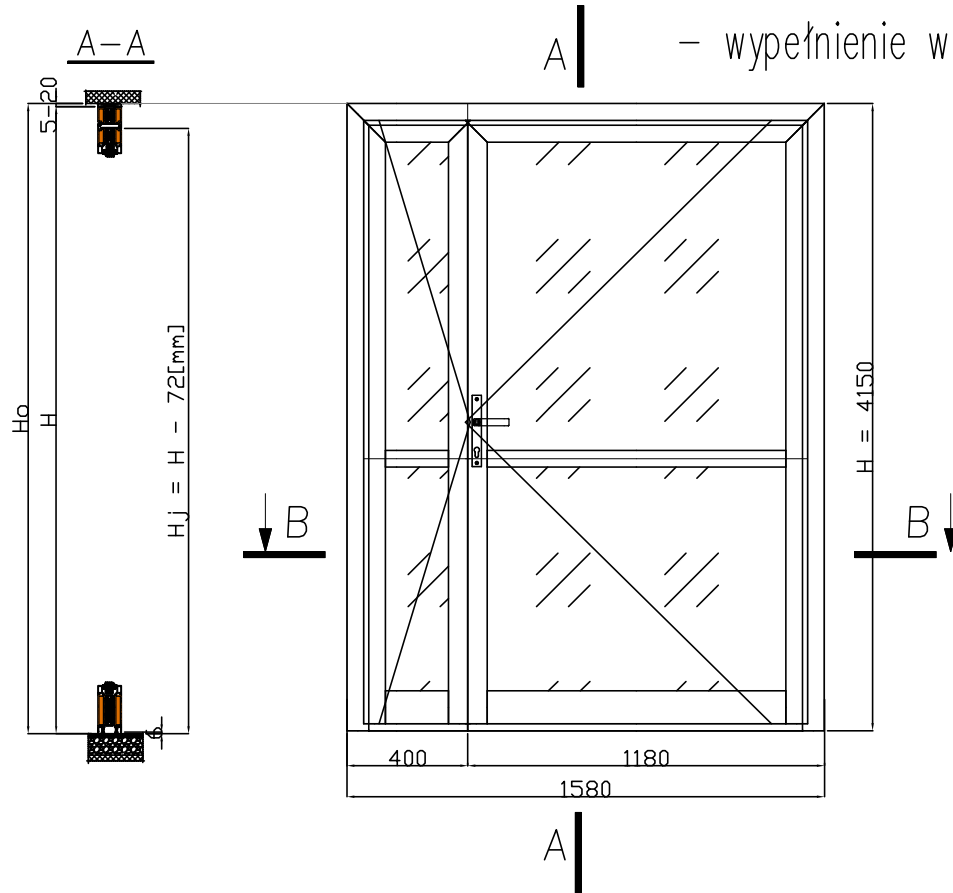


Drzwi aluminiowe profilowe przeciwpożarowe EI60 – wypełnienie w całości szkłem.



Rozwiązanie bezprogowe z uszczelką automatycznie opadającą
– rozwiązanie dymoszczelne.

Drzwi aluminiowe profilowe przeciwpożarowe:

- EI60
- Skrzydło i ościeżnica wykonane są z profili aluminiowych, trzykomorowych z przegrodą termiczną o głębokości 78mm.
- Skrzydło wypełnione szybą przeciwpożarową zespoloną
- Rama skrzydła i ościeżnica oraz panel są malowane proszkowo.
- Wypełnienie zamontowane za pomocą wewnętrznej i zewnętrznej listwy szklenia i uszczelek przyszybowych.



PSZCZÓŁKI, ul. Ogrodowa 10 A
tel. 58 682 94 38
kom. 668 807 501
e-mail : projekty.format@wp.pl

PROJEKT BUDOWLANY
SALA NARAD
DRZWI WEJŚCIOWE DO SALI

OBIEKT / ADRES: MODERNIZACJA POMIESZCZEŃ BUDYNKU
STAROSTWA POWIATOWEGO
PRUSZCZ GDAŃSKI
UL. WOJSKA POLSKIEGO 16

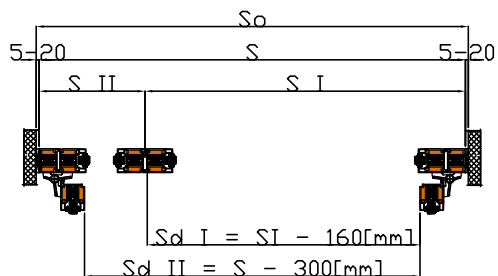
INWESTOR:
POWIAT GDAŃSKI
ul. Wojska Polskiego 16 , 83-000 Pruszcz Gdański

SPECJALNOŚĆ	IMIĘ I NAZWISKO	NR UPRAWNIEN	PODPIS
PROJEKTOWAŁA:	548/POOKK/2013		
mgr inż. arch. Maria Chmielewska			
SPRAWDZIŁA:	6169/Gd/94		
mgr inż. arch. Izabela Rozwadowska -Piotrowska			
RYSOWAŁ :	POM/0055/POOK/03		
mgr inż. Bernard Pawlak			

STADIUM:	SKALA:	NR RYS.:
PROJEKT BUDOWL.	1:25	
BRANŻA:	DATA:	
ARCHITEKTURA	03.2019	

I/8/A

Przekrój poziomy drzwi dwuskrzydłowych przeciwpożarowych EI60

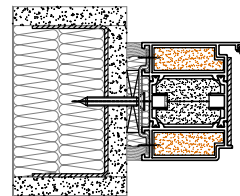


Dobór światła przejścia.
Montaż w otworze drzwi
dwuskrzydłowych.
Zależności wymiarowe,
luzy montażowe.

$$S_d I = S I - 160 [mm]$$

$$S_d II = S - 300 [mm]$$

Rozwiązanie montażu drzwi dwuskrzydłowych przeciwpożarowych EI60



Montaż za pomocą wkrętów stalowych samowiercących.
Sciana z warstwowymi płyt gipsowo-kartonowych.